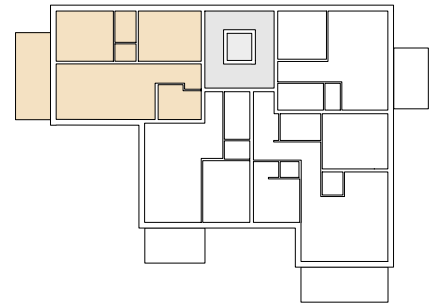


Waldeckstraße 19, 73033 Göppingen

3-Zimmer Wohnung mit Terrasse, Wohnfläche ca. 71,50 m²

Wohnung 4 | EG | M 1:100

"barrierefrei nutzbar"



Wohnbau GmbH Göppingen
Das Kommunale Wohnungsunternehmen
Grabenstrasse 42 73033 Göppingen
Email info@wgg.de Web www.wgg.de

architektur:
Gaus & Knödler Architekten Partnerschaft mbB

©Gaus & Knödler Architekten | www.gaus-knoedler.de
Unverbindliche Illustration | Stand 25.03.2019